

2014年度前学期 「学生による授業評価」アンケートの集計結果

- | | | |
|-------------------------------|-------------------------|------------------|
| 1. シラバスについて | 4. 授業内容・レベル・理解促進について | 7. 授業理解度 |
| 2. 教材・資料等、あるいは授業準備について | 5. 自立的な学習を促進する配慮について | 8. コミュニケーションについて |
| 3. 授業運営について | 6. 自立的な学習を促進する配慮について(続) | 9. 授業改善について |
| [4=十分、3=おおむね十分、2=やや不十分、1=不十分] | | |
| | | 10. 授業満足度 |

授業区分	質問項目	学生による授業評価									
		1	2	3	4	5	6	7	8	9	10
専門基礎		3.57	3.64	3.57	3.59	3.55	3.53	3.52	3.64	3.48	3.58
セミナー		3.65	3.75	3.64	3.67	3.51	3.69	3.61	3.81	3.61	3.71
産業・まちづくり		3.42	3.51	3.41	3.36	3.25	3.39	3.21	3.47	3.28	3.43
自治政策		3.44	3.51	3.34	3.36	3.20	3.37	3.28	3.55	3.41	3.43
環境政策		3.51	3.54	3.53	3.43	3.30	3.33	3.20	3.69	3.51	3.45
生活・社会		3.41	3.53	3.40	3.40	3.21	3.33	3.29	3.41	3.32	3.40
人間・文化		3.47	3.54	3.42	3.44	3.20	3.43	3.40	3.44	3.32	3.45
学部全体		3.50	3.57	3.47	3.46	3.32	3.44	3.36	3.57	3.42	3.49

2014年度前学期 「学生の勉学自己評価」アンケートの集計結果

- | |
|--|
| 1. この授業を選択するに当たってシラバスを十分に読みましたか。
1. よく読んで吟味した。 2. ざっと読んだ。 3. ほとんど読まなかった。 |
| 2. この授業に関連した授業科目を履修していますか。
1. 科目の関連性を意識して履修している。 2. 科目の関連性を意識せず履修している。 |
| 3. この授業の予習や復習および関連学習に、一週間でどれくらいの時間をあてていますか。
1. 90分以上 2. 90分未満 3. ほとんどやっていない |

区分\質問項目番号	スコア平均		
	1	2	3
専門基礎	1.8	1.5	2.3
セミナー	1.4	1.3	2.3
産業・まちづくり	1.6	1.4	2.6
自治政策	1.7	1.4	2.7
環境政策	1.7	1.3	2.5
生活・社会	1.7	1.5	2.6
人間・文化	1.8	1.5	2.6
学部全体	1.7	1.4	2.5

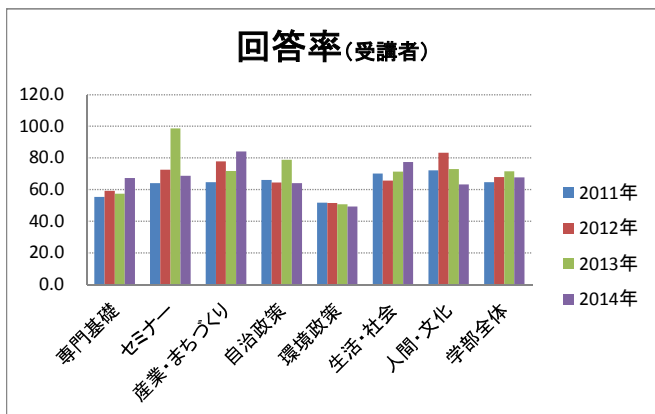
「教員による授業評価」アンケート

4=大変満足, 3=やや満足,
2=やや不満足, 1=たいへん不満足

項目	スコア平均
1.シラバスについて	3.4
2.授業準備について	3.6
3.授業運営について	3.4
4.授業内容・レベル・理解促進について	3.3
5.自立的な学習を促進する配慮について	3.1

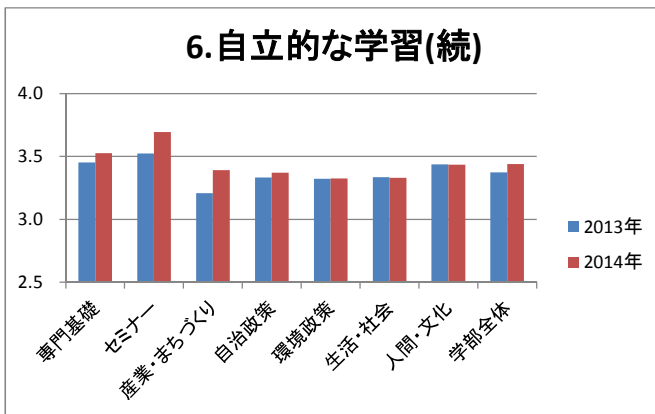
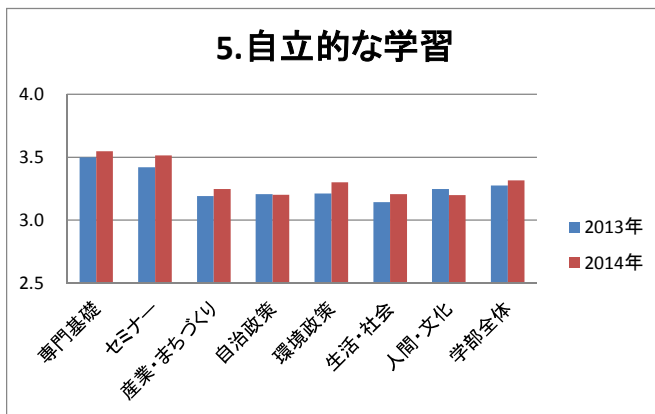
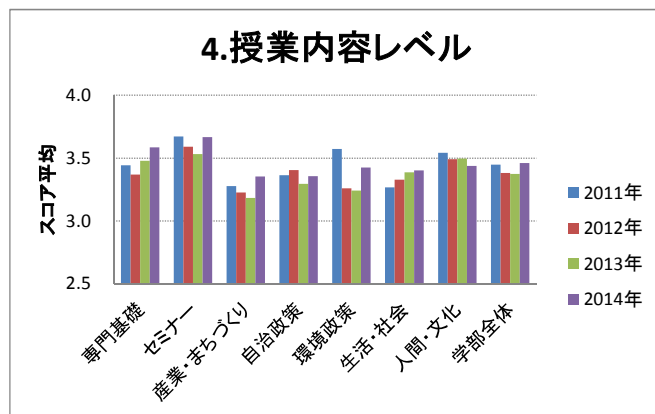
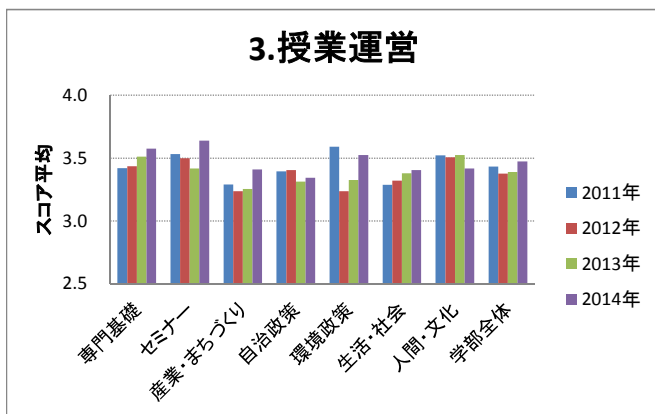
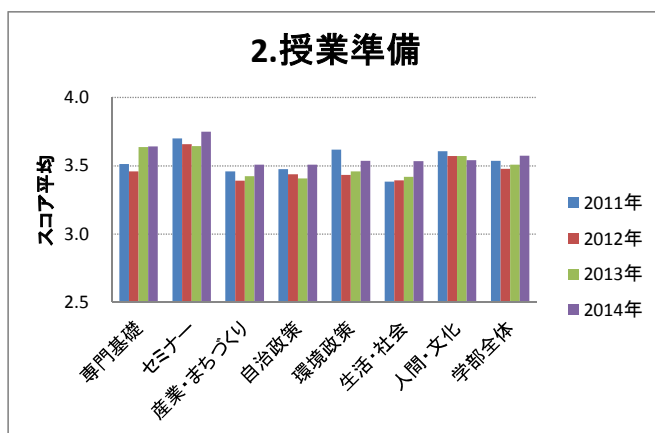
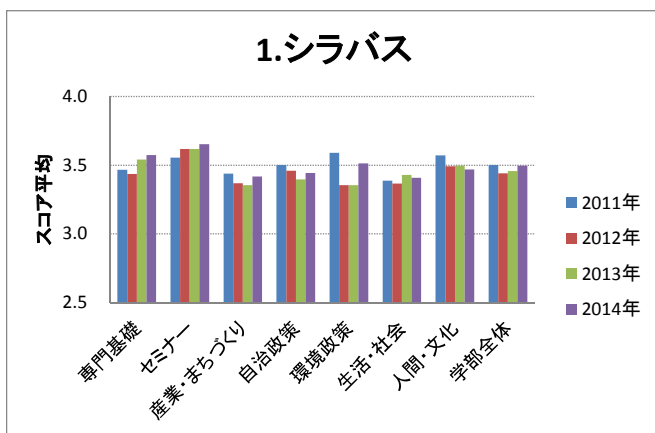
項目	スコア平均
6.自立した学習を促進する配慮について	3.4
7.コミュニケーションについて	3.4
8.授業の改善について	3.4
9.設定した目標の達成度	3.4
10.成績評価について	3.4

「学生による授業評価」アンケートの年度間比較 (2011前学期, 2012前学期, 2013前学期, 2014前学期)

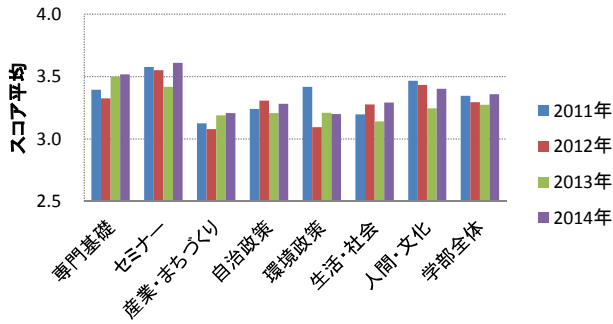


2014年前学期

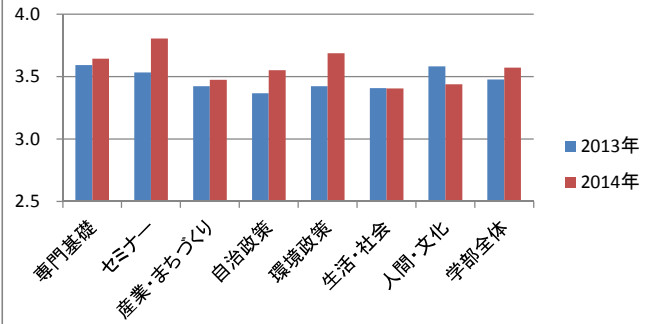
開講科目数	102	*応用英語, 社会活動演習は クラス(教員)別で数えた。
回答科目数	85	
総受講者数	3574	
回答数	2392	



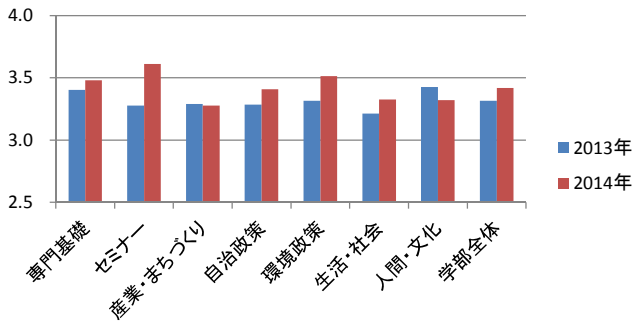
7.理解度



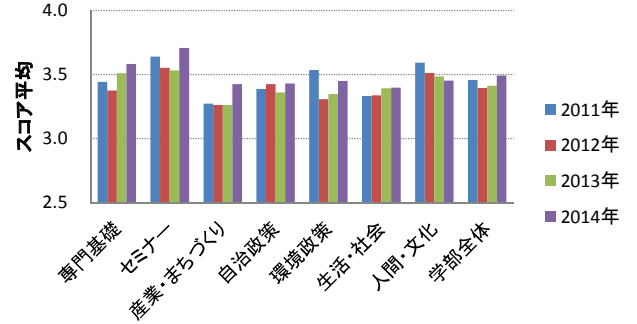
8.コミュニケーション



9.授業の改善

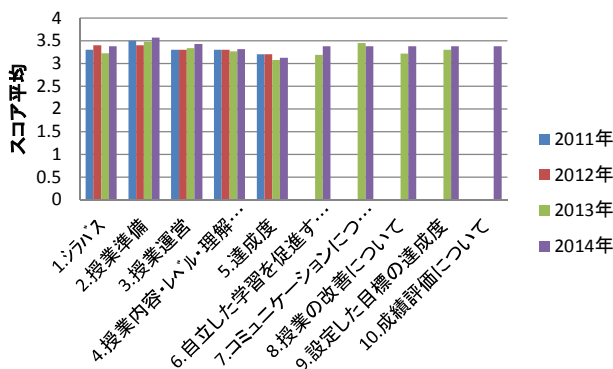


10.満足度

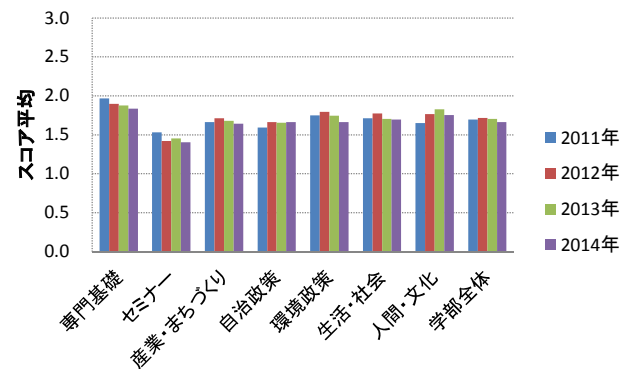


「学生の勉学自己評価」アンケート年度間比較(2011前学期, 2012前学期, 2013前学期, 2014前学期)

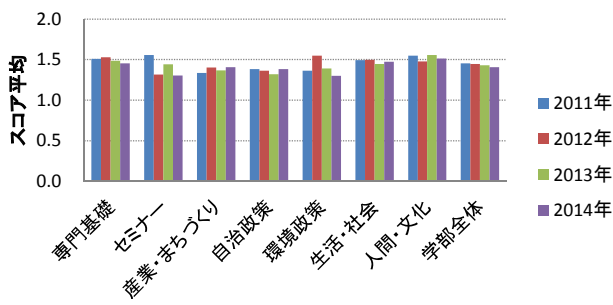
教員による授業評価



1.学生・シラバス



2.学生・関連授業



3.学生・学習時間

